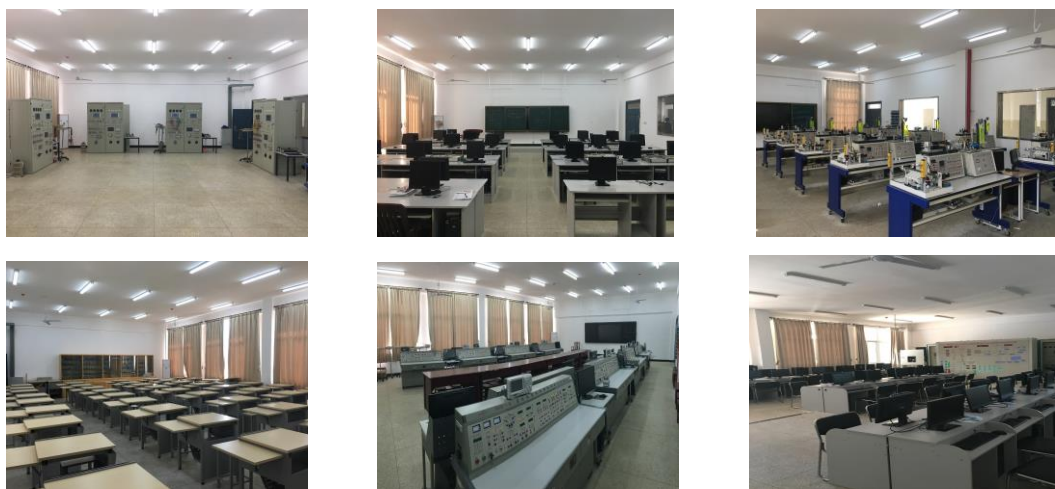


4.1 校内实训基地

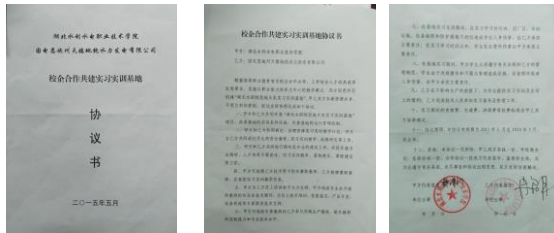
(1) 湖北水利水电职业技术学院电力电子工程系共开设与水电站相关实验室多个，包括：继电保护实验室、PLC 控制实验室、传感器实验室、制图实验室、电子实验室与水电仿真实验室等，实验室总投资金额约 250 万左右。目前在校水电专业学生全系总共约 400 人，人均教学科学仪器设备值达到 6000 以上。



(2) 据培养方案要求，该专业实习实训包括：信息技术实训、低压电器安装实训、金工实训、水电站认识实习、电子器件安装实训、电机装配实习、水轮机选型实训、电气设备选型实训、水电站安装检修实训、计算机组装与维护实训、PLC 技术实训、继电保护调试实训、水电站辅助系统综合实训、水电站综合仿真实训、水电站运行实习、工程绘图识图实训等均已正常进行，实验实训室的完好率及利用率达到 100%，并且所有实验实训按照指定要求在各个实验实训室实施，开出率达到 100%。

4.2 校外实训基地

目前水电站运行与管理专业已经与恩师天楼地枕水电站达成合作协议，建立了符合于教学目标的实践基地，完全能够满足该专业的人才培养方案的要求。



4.3 课程开发与教材建设

(1) 本专业有校企合作共同开发的国家规划教材四本，分别是《发电厂电气部分》、《电气运行》、《继电保护技术》、《机组安装与检修》



(2) 在线开放课程五门，分别是《电气控制与 PLC 技术》、《发电厂电气设备》、《电气运行》等 5 门在线开放课程已正式上线并投入使用，其课程网址如下：

发电厂电气设备：<http://mooc1.chaoxing.com/course/98651943.html>

电气运行：<http://mooc1.chaoxing.com/course/96646270.html>

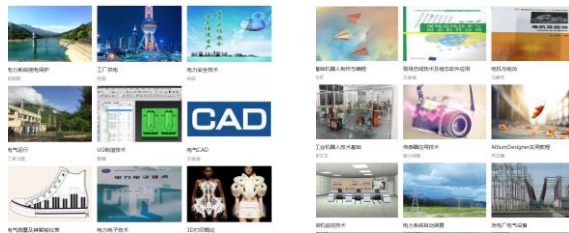
水电站计算机监控技术：<http://mooc1.chaoxing.com/course/86660752.html>

自动装置：<http://mooc1.chaoxing.com/course/86926408.html>

电气控制与 PLC：<http://mooc1.chaoxing.com/course/86631184.html>

4.4 资源库及教学信息化建设

(1) 该专业不仅有校级的教学资源库，更包括省级的教学资源库，包括了各种课程



并且学生利用率高，保持了一定的更新率

(2) 学校拥有多个多媒体教室，具有虚拟仿真实验室（201），开设有虚拟车间，能展开虚拟实验包括：1、变电运行仿真实验 2、水电站运行仿真 3、水电站仿真系统模拟 等，基本满足要求